



Le Mot du Maire

Il y a maintenant un peu plus d'un an que la nouvelle équipe municipale est en place, nous n'avons pas encore pu venir à votre rencontre pour cause de pandémie mais nous ne sommes pas restés inactifs au sein des différentes commissions qui travaillent sur divers thèmes

- L'entretien des routes suivant le programme annuel défini avant le 31 octobre pour les demandes de subventions au département
- L'urbanisme avec le suivi de l'instruction des demandes, l'accompagnement des porteurs de projets, la révision du PLUI en réunions communautaire
- L'animation et la culture avec l'organisation des Musicades en collaboration avec les associations l'APVECA, le Comité des Fêtes et l'Association des Parents de Corbel,
- La fête du verre qui se déroulera en milieu de l'année à venir organisé par mémoires des Entremonts avec le soutien et la participation de la commune à l'organisation

En plus de notre présence dans toutes les commissions du conseil communautaires nous sommes également présents dans les réunions des organismes partenaires, le SIVOS (syndicat intercommunal à vocation scolaire), le syndicat du Tiers pour la gestion de l'eau potable de la commune, le SIAGA (syndicat intercommunale des rives du Guiers et de ses affluents), le Parc naturel régional de Chartreuse, l'ADEEC.

Les sujets sont vastes et nous ne perdons pas de vue d'agir dans l'intérêt et avec les moyens de la commune. Nous restons bien entendu à l'écoute de tous pour partager les idées et les bonnes volontés de tous.

Je vous souhaite un bel automne, avant les fêtes de fin d'année !

Votre Maire, Hervé BUTTARD

Agenda :

☀ Samedi 4 décembre à 15 h : Concert Gospel

Organisé par L' A.P.V.E.C.A. à l'église de Corbel
Réservation sur le site www.apveca.jimdo.free.com
Église chauffée. Participation Libre



☀ Dimanche 19 décembre à 12h : Repas de fin d'année – Nos aînés à l'honneur

Organisé par le comité des fêtes de Corbel à la **Salle des fêtes de la Grange**.
Les aînés* sont invités, pour les autres convives la participation est fixée à 20 €.
Inscriptions à comitedesfetes.corbel@laposte.net de préférence,
ou 06 47 29 01 85 ou 06 30 62 64 45 **avant le 5 décembre**, merci.

* Résident(e)s permanent(e)s sur la Commune âgé(e)s de 70 ans et plus.

** Gibier offert par l'association des chasseurs de Corbel.

NB : Conformément aux consignes nationales, le passe sanitaire est exigé.

Menu :

Apéritif - Kir - Amuse-bouche
Pâté croûte
Fricassée de chevreuil **
Polenta
Tomme de Savoie
Bûche
Café
Vins et jus de fruits seront en vente à la buvette.

☀ Dimanche 9 Janvier à 14h : Vœux du Maire

ELECTION PRESIDENTIELLE :

Cette élection se déroulera les dimanches **10 et 24 avril 2022**. A cette occasion, les listes électorales vont être remises à jour. Afin de pouvoir voter à cette élection, la date limite d'inscription sur les listes électorales est fixée au vendredi 4 mars 2022. Pensez à vous inscrire si ce n'est déjà fait:



- soit en ligne sur le site www.demarches.interieur.gouv.fr rubrique « Élections »
- soit sur le site de la commune www.corbel.fr rubrique « VIE PRATIQUE », « Démarches administratives », « Inscriptions », « Inscription sur la liste électorale »
- soit directement à la mairie.

Le Murmure du Gringalet n°4

Les projets en cours et à venir :

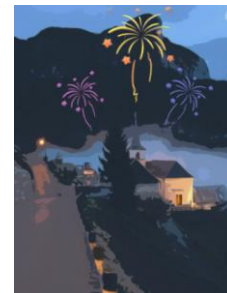


FEU D'ARTIFICE DU 14 JUILLET :

Malgré un temps capricieux, notre feu d'artifice, tiré le 24 juillet, fut très apprécié des spectateurs.

CEREMONIE DU 11 NOVEMBRE :

La cérémonie du 11 novembre s'est déroulée en présence des Sapeurs Pompiers des Entremonts et d'un chasseur alpin (fils de Corbelin). Elle a été suivie d'un vin d'honneur sur la terrasse de l'auberge.



TRESORS DE CHARTREUSE :

Pour la 2^e saison, la manifestation « Trésors de Chartreuse » s'est déroulée sur 5 jours du 11 au 19 septembre 2021. Elle allie du théâtre, des concerts, des conférences et des expos.

Cette manifestation, à l'initiative de la Communauté de Communes Cœur de Chartreuse, avait comme thème cette année « La place des femmes en Chartreuse hier et aujourd'hui ».

Les 17 communes de Cœur de Chartreuse ont été sollicitées pour la création collective de l'Exposition des Trésors.

Cette exposition est constituée d'un panneau par commune. Chaque commune choisit, sur son territoire, son « trésor » ou ses « trésors », en rapport à la thématique « LES FEMMES QUI FONT OU QUI ONT FAIT LA CHARTREUSE ».

Corbel a choisi 2 sujets : Félicie dite La grisette (Ancienne aubergiste de Corbel) et les bénévoles du jardin.

Cette exposition a été présentée lors des journées « Trésors de Chartreuse ». Elle sera également itinérante à la demande des communes, des écoles ou des maisons de retraite.

Cette exposition sera présentée à la salle des fêtes de Corbel lors des vœux du Maire le 9 Janvier 2022.



CONSEIL INTERCOMMUNAL DES JEUNES :

Les 4 communes des Entremonts ont décidé de donner la parole aux jeunes de nos villages en créant un CIJ (Conseil Intercommunal des Jeunes). Ce CIJ sera composé de jeunes de 11 à 17 ans.

Les objectifs généraux de ce CIJ seront de :

- sensibiliser et éduquer les jeunes à la vie à la vie politique et aux débats argumentés
- donner un rôle, une responsabilité dans la vie locale aux jeunes
- donner aux jeunes la possibilité d'exprimer leurs besoins, d'être écoutés et de travailler sur la réalisation de projets.

Si certains jeunes de 11 à 17 ans sont intéressés, merci de contacter la mairie.

FÊTE DU VERRE 2022 :

L'association « Mémoire des Entremonts », après des recherches sur les verreries de Corbel, a recensé 5 sites sur la commune. L'association a imaginé communiquer sur les verriers de Corbel au XVIII^e siècle par le biais d'une fête du verre.



Cette fête se déroulera du 23 au 27 juin 2022. Réservez la date !

Ce sera une manifestation de grande ampleur sur plusieurs jours avec des souffleurs de verre et diverses activités autour de la fabrication du verre et de son utilisation (démonstrations, expositions, animations, conférences, jeux).



TRAVAUX D'EMBELLISSEMENT DE LA COMMUNE :

Première phase des travaux de peinture effectuée mi-octobre :

- Portes et fenêtres de la mairie et des appartements
- Porte de l'Eglise
- Porte du sous-sol de la Maison des Couleurs
- Abris bus
- Affichage communal des Bozons

Deuxième phase prévue au printemps 2022 :

- Bardage et dessous de toit de la salle des fêtes
- Barrières des terrasses
- Portes et bardage du bâtiment de l'ancienne école
- Abri poubelle des Fiolins

LE MURMURE DES ASSOCIATIONS : BILAN DE LA SAISON ESTIVALE :

Cette année 2021, malgré la pandémie, Corbel a connu un été très animé avec l'idée de pascal Seigle qui proposa aux associations (APVECA – Comité des Fêtes et Association des Parents de réaliser le festival des Musicades :

L'A.P.V.E.C.A. a pu organiser trois concerts dans notre église de CORBEL :

- Deux concerts, en juillet, ensemble **Musicolor** (Musiques traditionnelles éclectiques) et en août, quatuor **FLAT'SQUAT** (quatuor jazz vocal) et **Trio CELTIC DREAMS** (musique irlandaise, violon, flûte, guitare)
- Deux concerts en septembre en l'honneur du 250^e anniversaire de la naissance de **Ludwig Van BEETHOVEN**, a réuni au piano Anne CHARREL VANDERCAM, au violon Agnès PEREIRA et la voix du ténor Philippe NONCLE. Plus de 150 personnes sont venues assister à l'événement.

Le Comité des fêtes et l'association des Parents de Corbel ont monté **deux concerts, au hameau des Fiolins et à la salle des fêtes.**

Cette expérience réussie devrait pouvoir être reconduite en 2022 au mois de juillet avec deux concerts.

Les Corbelins qui souhaiteraient organiser un concert dans leur hameau peuvent contacter les associations.

Toute l'équipe municipale exprime sa satisfaction quant au bon déroulement des actions entreprises sur la commune cet été, et encourage ces belles initiatives inter-association à se renouveler.

DENEIGEMENT – SECURITE ROUTIERE :

Le plan de déneigement des 12kms de voiries de la commune a été contracté pour l'hiver 2021/2022.

Le déneigement interviendra 7 jours sur 7 en fonction de la météo.

Des bacs à gravillons seront installés pour l'hiver mais n'oubliez pas de respecter les nouvelles règles qui impliquent pour notre département que nos véhicules transportent des chaînes à neige ou soient équipés de pneus hiver du 1er novembre au 31 mars.

Au-delà de cette prestation, chaque habitant doit contribuer au bon déroulement du déneigement et de la circulation :

- en stationnant ses véhicules de préférence sur les parties privées ou à défaut avec un stationnement adapté au passage de l'engin,
- en dégageant le bourrelet de neige laissé par l'engin devant ses accès privés,
- en évacuant la neige tombée de ses toits sur la voie publique.

La neige est une composante de la vie dans nos belles montagnes, merci à tous pour votre contribution au déneigement.



INFO ENERGIE EN CŒUR DE CHARTREUSE :

Vous souhaitez réaliser des travaux d'isolation, de chauffage, de ventilation pour faire des économies d'énergie et avoir plus de confort dans votre habitation ? Tout au long de votre projet, des conseillers vous informent et vous proposent un accompagnement personnalisé en toute neutralité : Priorisation des travaux / Solutions techniques / Énergies renouvelables / Aides financières / Économies d'énergie au quotidien.

Contactez le service FAIRE Savoie au 04 56 11 99 00 du lundi au vendredi de 9h à 12h / 14h à 17h ou par mail à info@faire73.fr

DECHETERIE :

- Le bilan de l'expérimentation des nouveaux horaires d'ouverture de la déchèterie d'Entre-deux-Guiers est très positif. Ainsi, à compter du 1er novembre et jusqu'au 31 mars 2022, la déchèterie sera ouverte sur les créneaux suivants : lundi 13h-17h, mardi et mercredi 8h-12h, jeudi 8h-13h et 14h-17h, vendredi 13h-17h et samedi 8h-12h et 13h-17h.
- Pour la déchèterie de Saint-Pierre-d'Entremont, les horaires sont mardi 14h30-16h30 et samedi 9h-12h.

À COMPTER DU 1^{er} NOVEMBRE 2021

NOUVEAUX
Horaires d'hiver

HORAIRE EN +

Lundi		13h-17h
Mardi	8h-12h	
Mercredi	8h-12h	
Jeudi	8h-13h	14h-17h
Vendredi		13h-17h
Samedi	8h-12h	13h-17h

WWW.COEURDECHARTREUSE.FR

Une collecte des cartons d'emballage est en test sur Corbel ainsi que sur quelques autres villages de la 4C. Vous trouverez dans le local poubelle du chef-lieu un sac où vous pouvez déposer vos **cartons pliés** ainsi qu'un bac de récupération des piles usagées.



Le coin des Corbelins :

SALLE DES FETES :

La décoration de la salle des fêtes a été remaniée et allégée. Les tableaux de M Rey seront renouvelés périodiquement pour une meilleure mise en valeur.

VIVRE ENSEMBLE

STOP AUX LINGETTES DANS LES TOILETTES.....

(lingettes, gants, masques, coton-tige etc...)

En portant sur les emballages des mentions « biodégradables », certains fabricants incitent les usagers à jeter ces objets dans les toilettes. En réalité, ils ne se dégradent que très lentement. En pratique, leur structure fibreuse fait qu'ils ont une très grande facilité à s'agglomérer entre eux. Ces agglomérats provoquent des engorgements à l'entrée des stations d'épuration.

LES LINGETTES C'EST DANS LA POUBELLE !!!!!

ETAT CIVIL :

Décès : Bruno SCARAVETTI, conseiller municipal de 1995 à 2001

Baptêmes civil : Adrien, Baptiste et Elsa CHENAL

L'AUBERGE DU VILLAGE VOUS PROPOSE :

L'auberge du Thimelet remercie les nombreux Corbelins qui ont répondu au sondage.

L'équipe emmenée par notre chef cuisinier Alain, vous proposera dès le début de l'année 2022 :

- Un dépôt de pain (avec une commande la veille)
- Une petite épicerie de produits non périssables
- La vente de timbres poste
- Le dépôt de colis (étude en cours auprès de divers organismes).

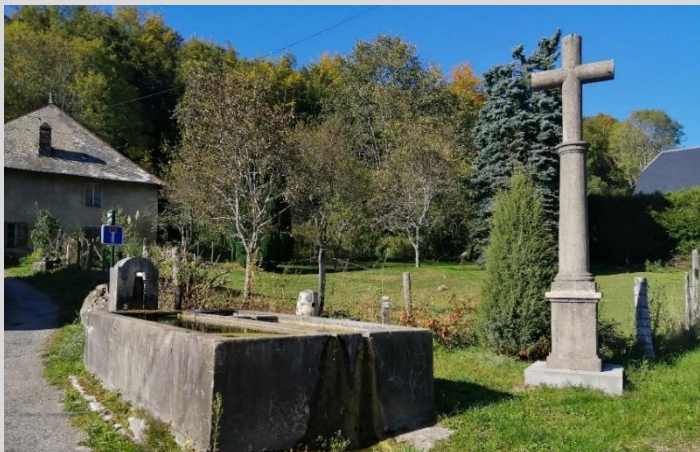
Le but de ce petit commerce est de créer un lieu d'échange convivial au centre du village.

Cette rubrique est ouverte à toutes et tous, n'hésitez pas à contacter la mairie pour y intégrer une annonce

Le Murmure remonte le temps - Les fontaines de Corbel :

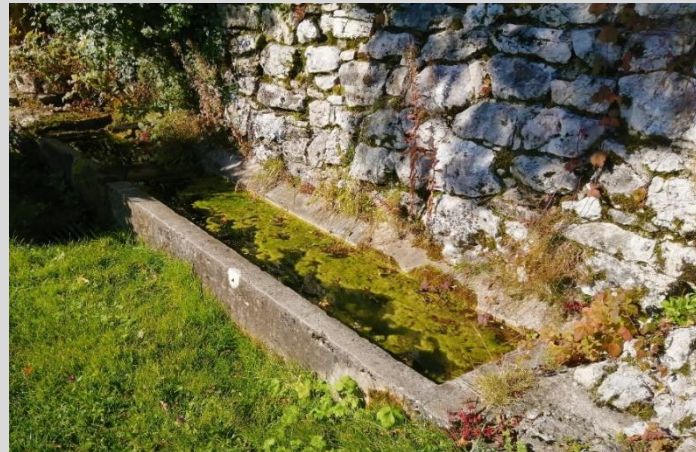
Fontaine « SANOU » (fontaine des Bozons) :

Lorsque l'on demandait à Mr Verdet, ancien facteur de Corbel, « A qui est cette parcelle ? », « A qui est cette forêt ? », « A qui est cette maison », il répondait toujours : « ça nous » pour dire « c'est à nous » et il avait donc été surnommé « Sanou ».



Fontaine à « PETON » (chemin du Cimetière):

PETON, c'était Monsieur M. Murat qui a beaucoup œuvré pour la commune (rénovation de l'église, la salle des fêtes, environnement du village...). PETON était la contraction de pépé et tonton.



Nous adressons nos vifs remerciements à J.M. Fertier pour son appui sur cette rubrique ! Si vous avez des anecdotes, photos anciennes, etc. qui concernent Corbel, n'hésitez pas à nous contacter pour continuer à faire vivre cette nouvelle rubrique du Murmure du Gringalet

Le dossier thématique - La révision de la Charte du PNR de Chartreuse :

Le PNR Chartreuse

Créé en 1995, le parc naturel régional de Chartreuse comprend à ce jour cinquante-sept communes. Il est le 28^e parc à avoir été créé en France, sur les 56 Parcs naturels régionaux que comprend le territoire aujourd'hui.

Les PNR ont 5 missions principales à remplir, avec comme enjeu principal, l'harmonie entre l'homme et la nature. Ces orientations sont développées dans leurs chartes pour une durée de 15 ans (loi Biodiversité – 2016).

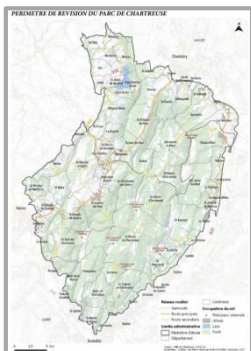
Les 5 missions du parc sont :

- Préserver et valoriser les patrimoines naturels et culturels
- Favoriser le développement économique et la qualité du cadre de vie
- Aménager le territoire,
- Informer et sensibiliser habitants et visiteurs
- Conduire des actions expérimentales ou innovantes



Rôle d'une charte

Chaque parc est donc régi par une charte. Ce document définit le projet de protection et de développement durable élaboré pour son territoire. La charte fixe les objectifs à atteindre, les orientations de protection, de mise en valeur et de développement. Après une enquête publique, elle est approuvée par les communes constituant le territoire du parc, les Régions et Départements concernés par le périmètre de ce dernier, ainsi que les partenaires socioprofessionnels et associatifs.



Projet de Charte 2022-2037 du PNR Chartreuse

Suite à l'enquête publique de 2020, le comité syndical du PNRC du 26 mai 2021 a approuvé la version finale de la charte portant sur la période 2022-2037. Celle-ci est désormais en consultation interministérielle. Cette nouvelle charte prévoit notamment une augmentation de la surface du parc, avec l'intégration de dix-sept nouvelles communes dans le nouveau périmètre d'étude (*sous réserve de la validation par les conseils municipaux de l'entrée ou non de leur commune dans le périmètre du parc*).

De dix-neuf communes savoyardes déjà intégrées au parc, le nombre pourrait passer à trente-et-un, soit douze nouvelles communes, dont notamment l'ensemble de celles qui composent la communauté de communes du lac d'Aiguebelette.

Au delà de cette augmentation, la charte entend également poursuivre les efforts en matière d'énergies renouvelables, mais aussi en ce qui concerne les mobilités.

Pour plus d'information sur le contenu de la Charte et sur l'agenda de révision, vous pouvez consulter le site du PNR Chartreuse : <https://www.parc-chartreuse.net/>

Mairie de Corbel

Chef Lieu
73160 CORBEL Téléphone : 04 79 65 73 05 Email: mairie@corbel.fr

Le Murmure du Gringalet est édité et imprimé par la Mairie de Corbel sur papier recyclé. Retrouvez ce bulletin sur notre site www.corbel.fr. Ne pas jeter sur la voie publique.